

Electroválvulas Serie N18.000

Estas válvulas, disponibles en versiones de 3 y 5 vías, satisfacen las necesidades de flujo intermedio, permitiendo un caudal de 2073 litros de aire comprimido por minuto a una presión de 7 bares. Esta serie de válvulas se suministra con actuadores de plástico de ingeniería en las siguientes opciones: solenoide/muelle, solenoide/diferencial, solenoide/piloto, solenoide/solenoide, doble solenoide centro cerrado (centro cerrado, centro abierto negativo, centro abierto positivo).

Características Técnicas:

Conexión	1/4" NPT
Vías/Posiciones	3/2, 5/2, 3/3 y 5/3
Flujo a 7 bar	2073 l/min
Coefficiente de flujo	1,46
Presión de Trabajo	1 ~ 8 bar
Presión mínima de pilotaje	1 bar
Temperatura de Trabajo	-10°C ~ +80°C
Posición central (3/3 y 5/3)	Centro Cerrado (CC) Centro Abierto Negativo (CAN) Centro Abierto Positivo (CAP)
Fluido	Gases inertes
Bobina	Según la página 12

* Para centro cerrado, centro abierto negativo y centro abierto positivo la presión mínima es de 3 bar

Materiales:

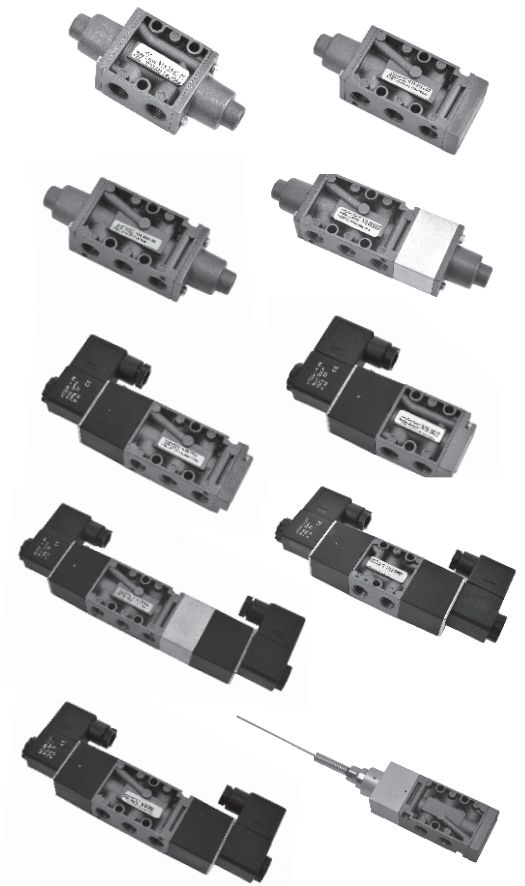
Cuerpo	Zamac
Sello	Buna-N
Actuador solenoide	Plástico de ingeniería
Actuador de antena	Aluminio
Actuador piloto	Aluminio

Principales Características:

Protección	IP65
Versiones	Individual y para manifold

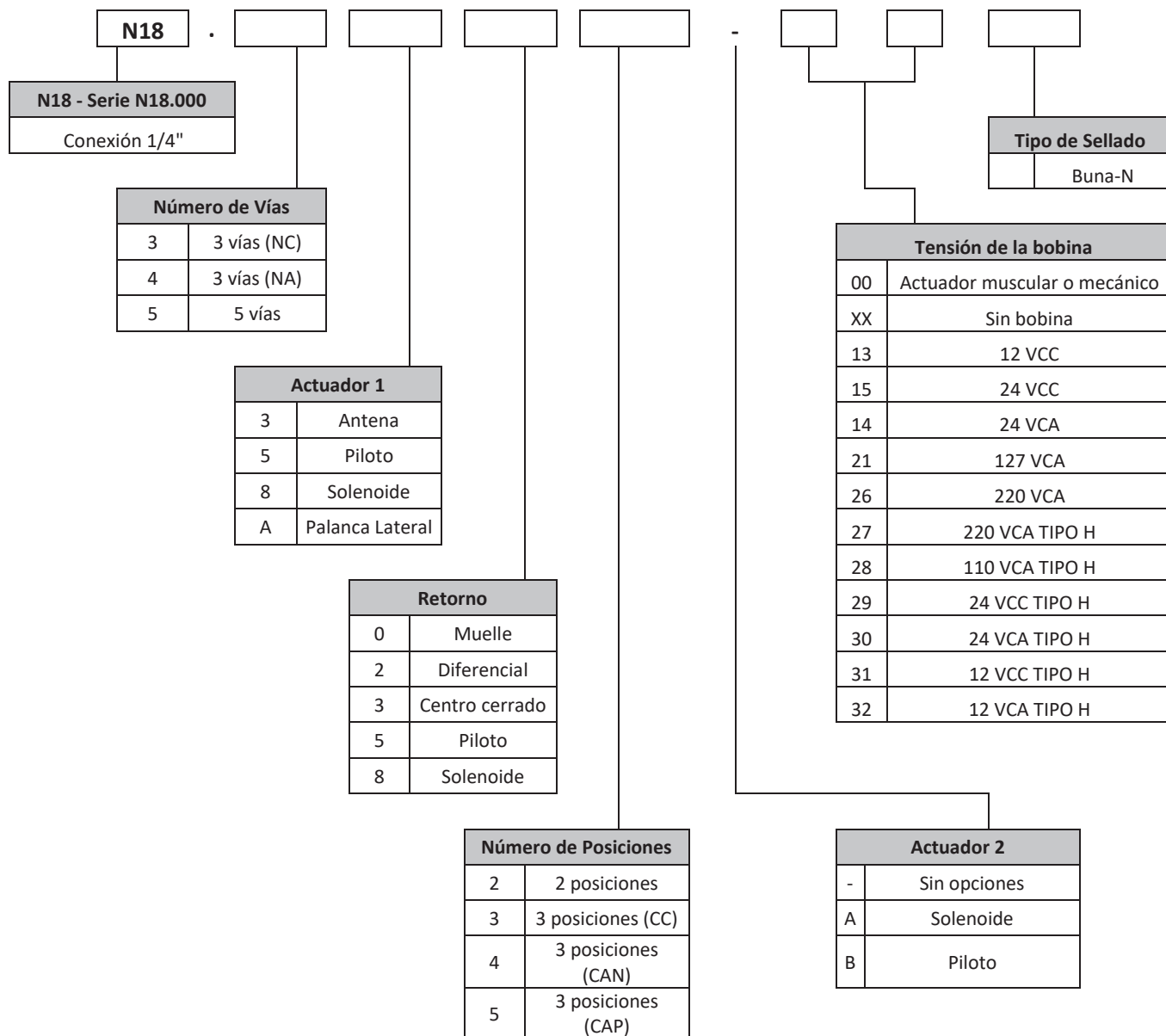
Aplicación:

Utilizadas para el accionamiento de circuitos neumáticos complejos, y pueden ser montadas junto a los cilindros o en el panel, de forma individual o en manifold. Esta serie de válvulas ofrece bobinas en 12 Vcc, 24 Vcc, 24 Vca, 110 Vca y 220 Vca; con protección IP65.



PLANTILLA DE CODIFICACIÓN

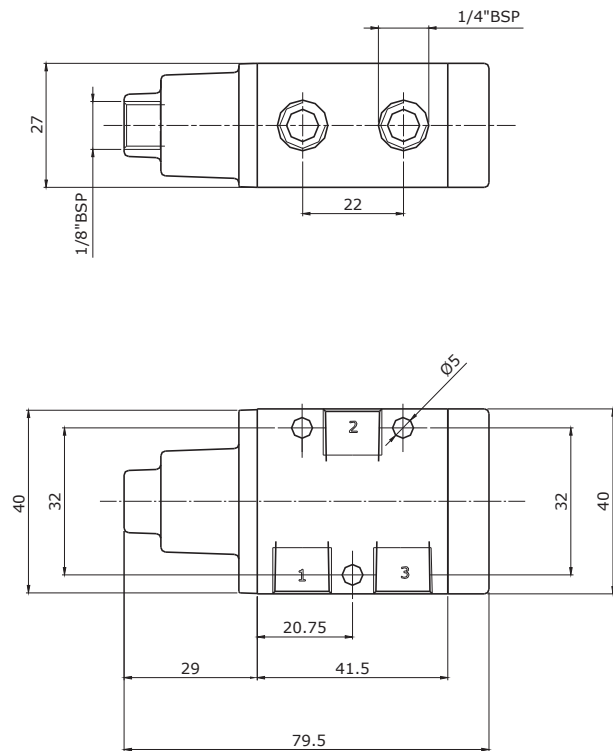
VÁLVULAS SERIE N18.000



*No existen válvulas 3/3 centro cerrado CAN y CAP, solo 3/3 centro cerrado (CC).

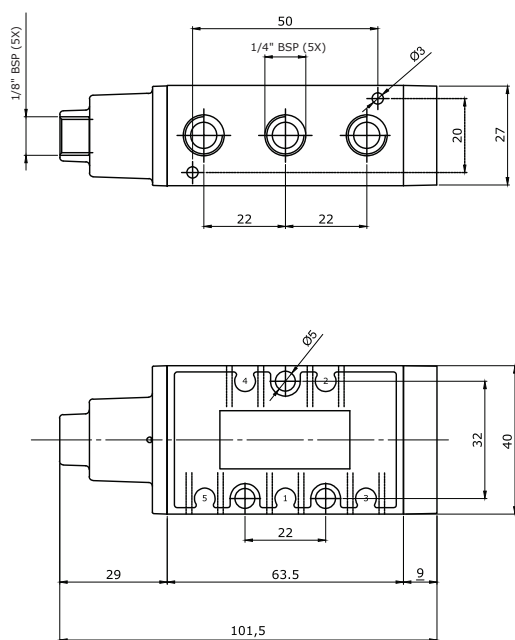
Válvula Piloto/Diferencial - 3/2 vías - Ref.: N18.3522-00

Válvula Piloto/muelle - 3/2 vías - Ref.: N18.3502-00

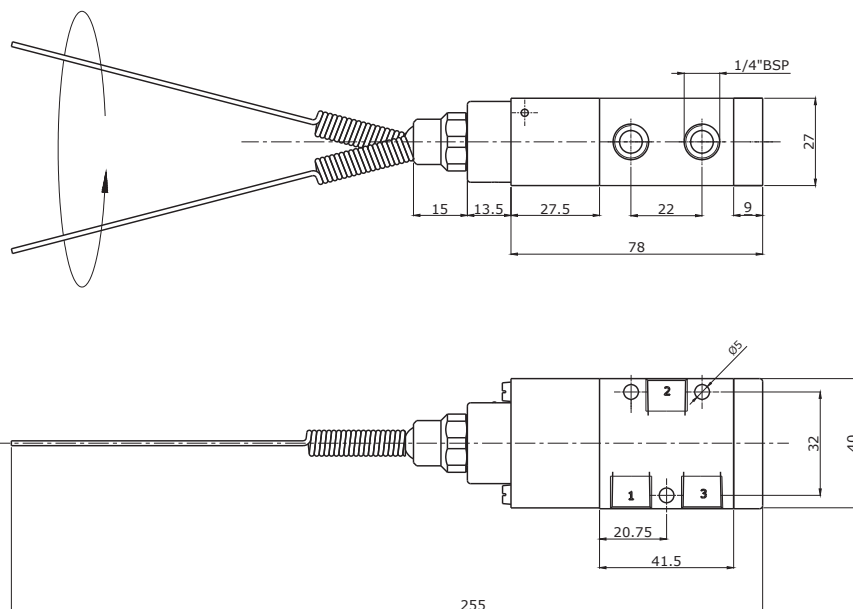


Válvula Piloto/Diferencial - 5/2 vías - Ref.: N18.5522-00

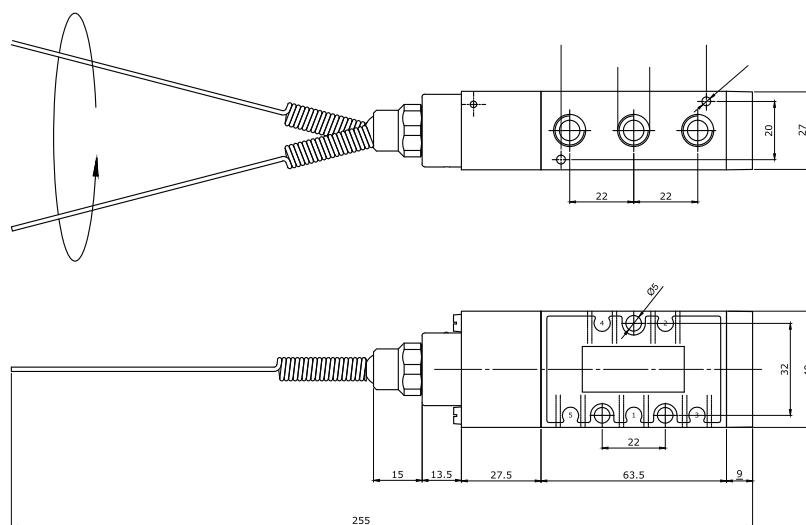
Válvula Piloto/muelle - 5/2 vías - Ref.: N18.5502-00



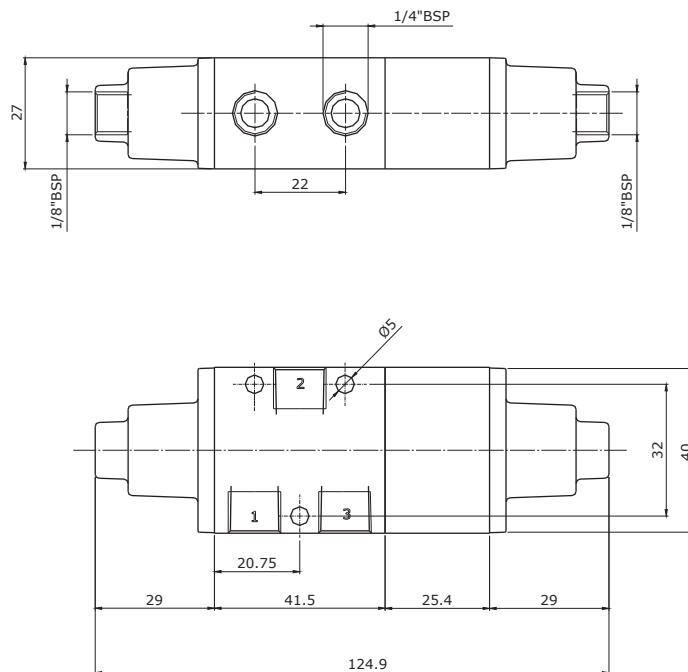
Válvula Antena/Diferencial - 3/2 vías - 1/4" - N18.3322-00



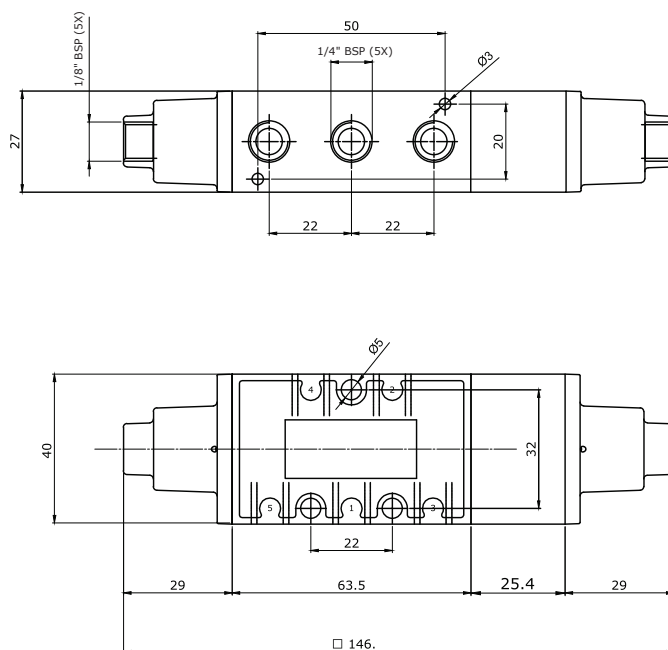
Válvula Antena/Diferencial - 5/2 vías - 1/4" - N18.5322-00



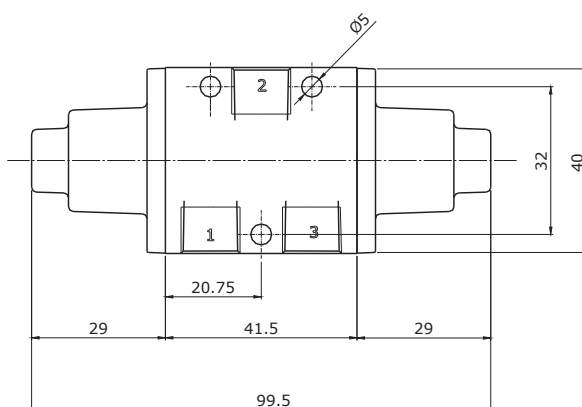
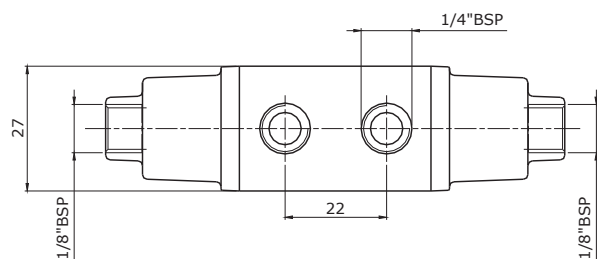
Válvula de doble/piloto centro cerrado – 3 posiciones – 3/3 vías (CC) - Ref.: N18.3533B00



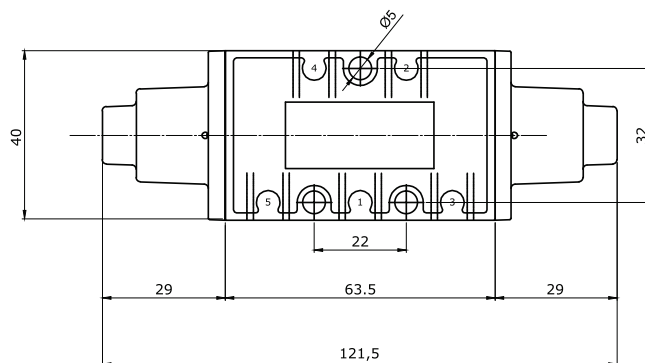
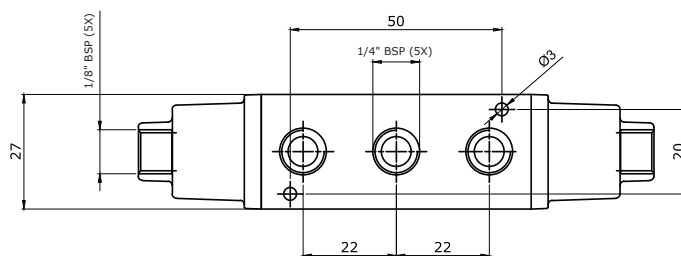
Válvula de doble piloto centro cerrado – 3 posiciones – 5/3 vías (CC) – REF.: N18.5533B00
 Válvula de doble piloto centro cerrado – 3 posiciones – 5/3 vías (CAN) – REF.: N18.5534B00
 Válvula de doble piloto centro cerrado – 3 posiciones – 5/3 vías (CAP) – REF.: N18.5535B00



Válvula de doble piloto – 3/2 vías – REF.: N18.3552-00

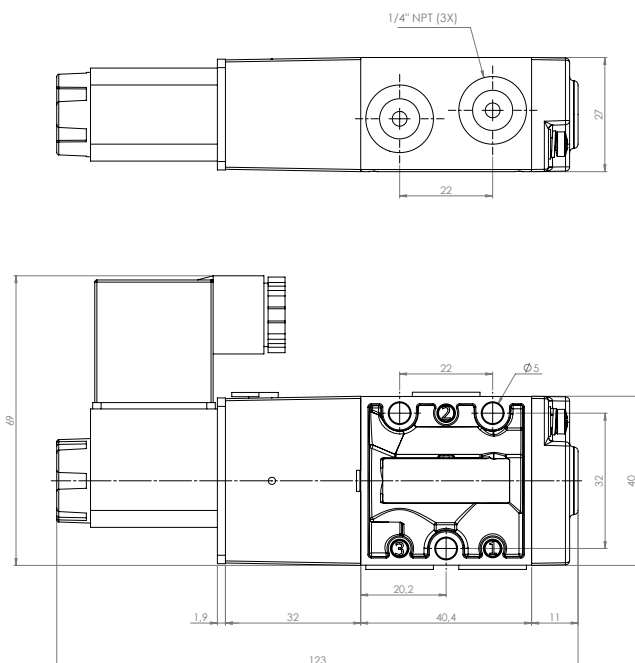


Válvula de doble piloto – 5/2 vías – REF.: N18.5552-00



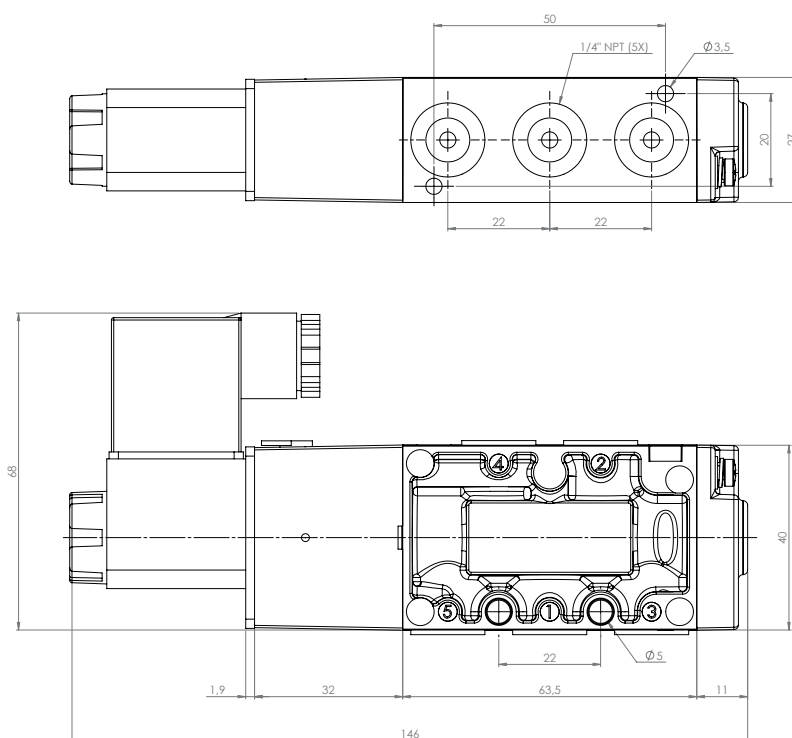
Válvula solenoide/diferencial – 3/2 vías – REF.: N18.3822NPT-XX

Válvula solenoide/muelle – 3/2 vías – REF.: N18.3802-XX

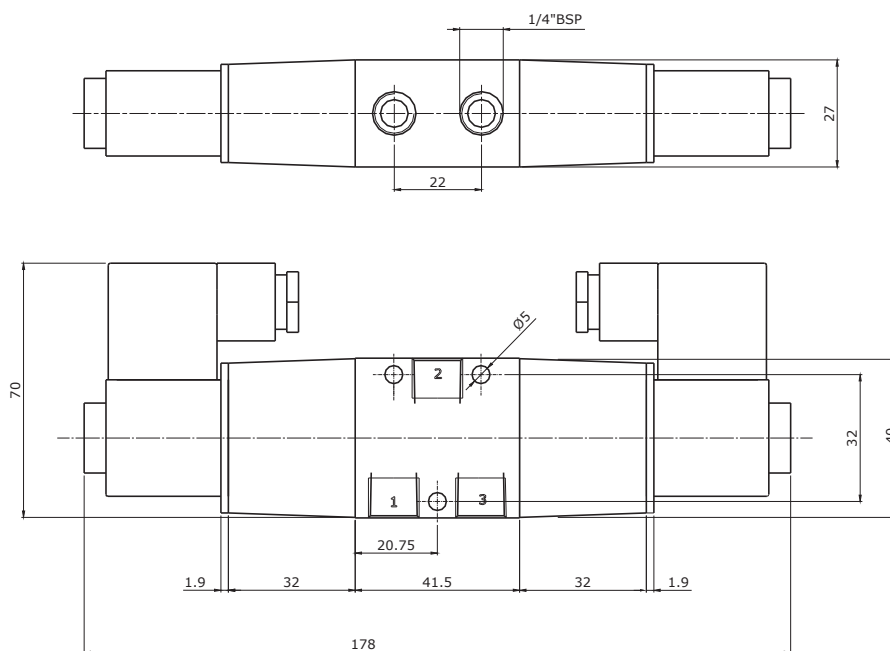


Válvula solenoide/diferencial – 5/2 vías – REF.: N18.5822NPT-XX

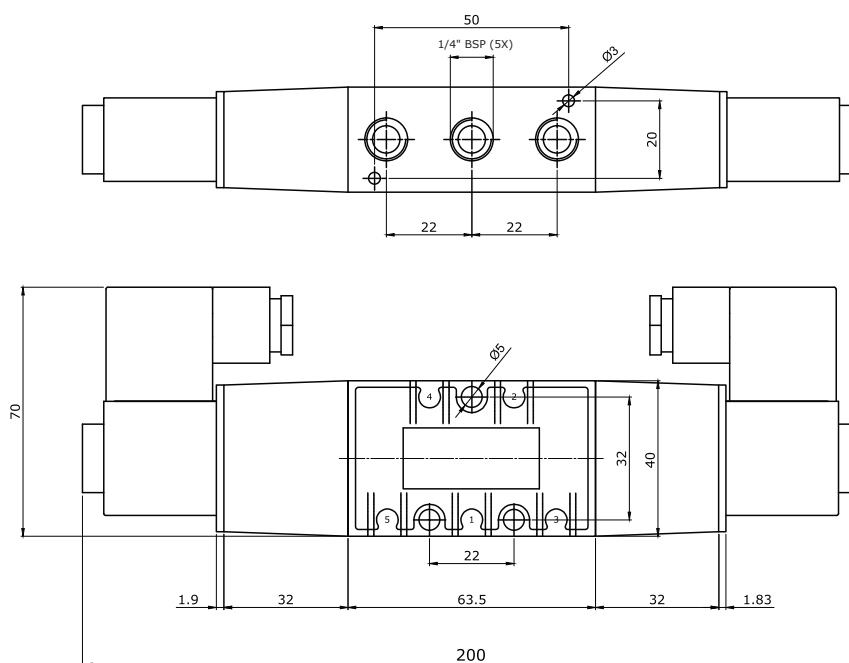
Válvula solenoide/muelle – 5/2 vías – REF.: N18.5802-XX



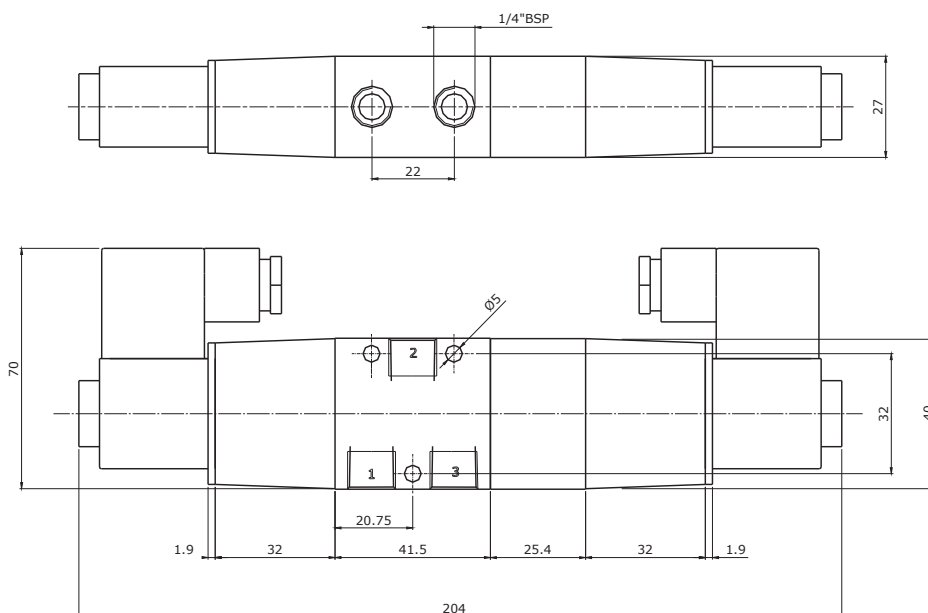
Válvula de doble solenoide – 3/2 vías – REF.: N18.3882-XX



Válvula de doble solenoide – 5/2 vías – REF.: N18.5882-XX



Válvula de doble solenoide centro cerrado – 3 posiciones – 3/3 vías (CC) – REF.: N18.3833AXX

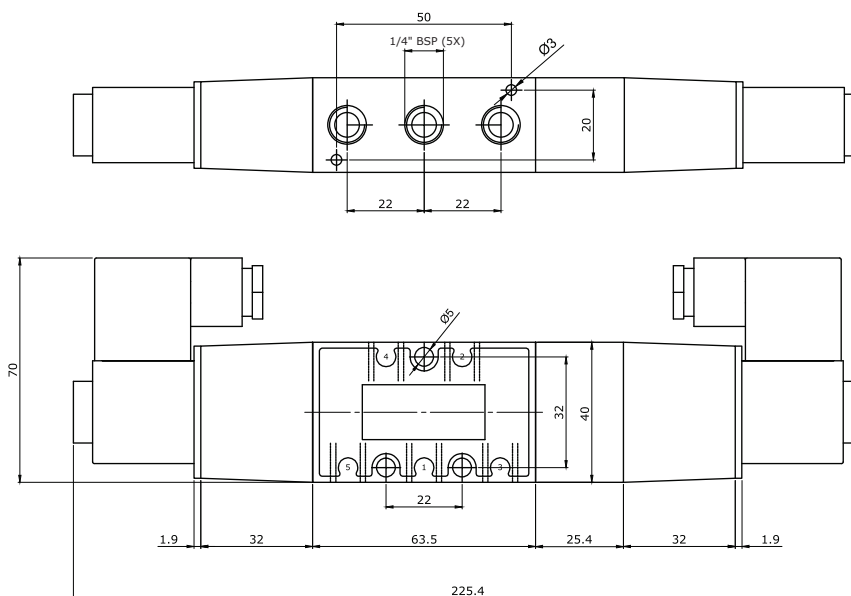


*No existen válvulas 3/3 centro cerrado CAN y CAP, solo 3/3 centro cerrado (CC).

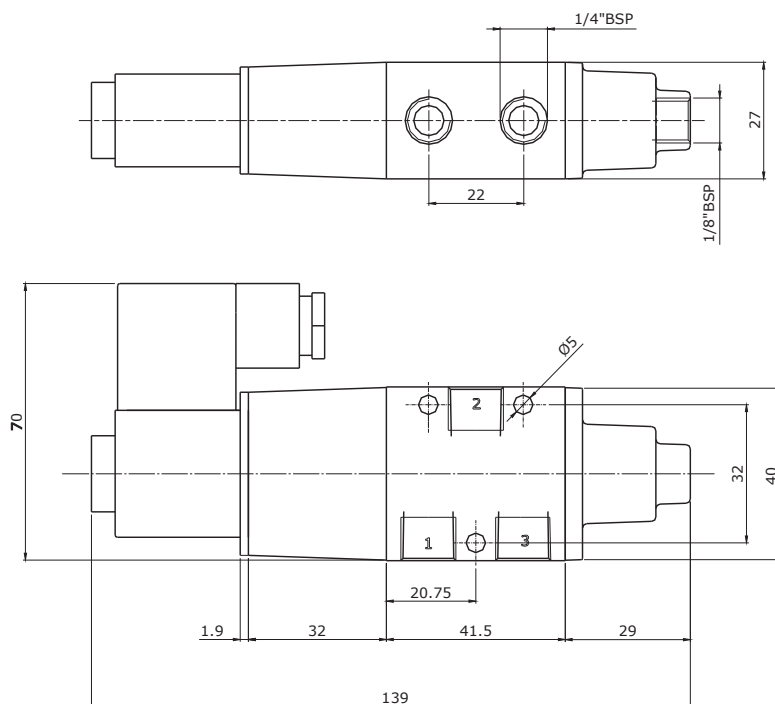
Válvula de doble solenoide centro cerrado – 3 posiciones – 5/3 vías (CC) – REF.: N18.5833AXX

Válvula de doble solenoide centro cerrado – 3 posiciones – 5/3 vías (CAN) – REF.: N18.5834AXX

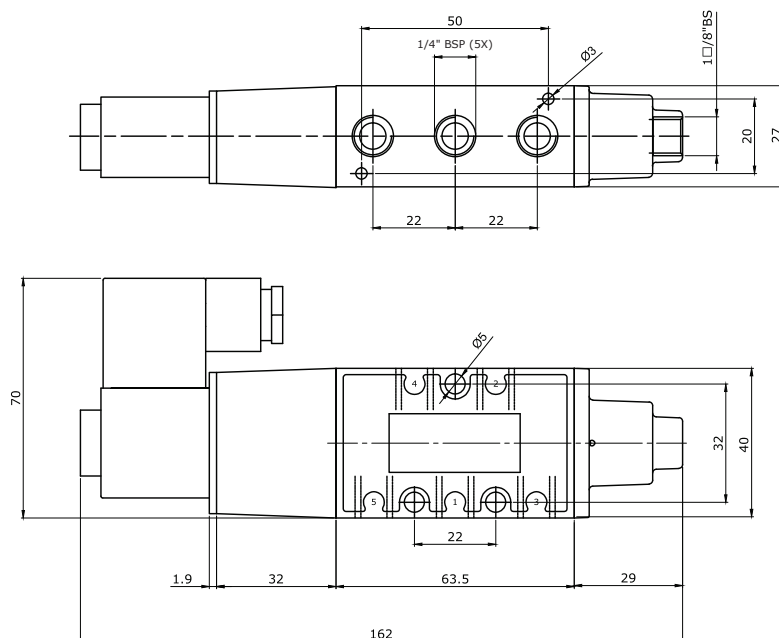
Válvula de doble solenoide centro cerrado – 3 posiciones – 5/3 vías (CAP) – REF.: N18.5835AXX



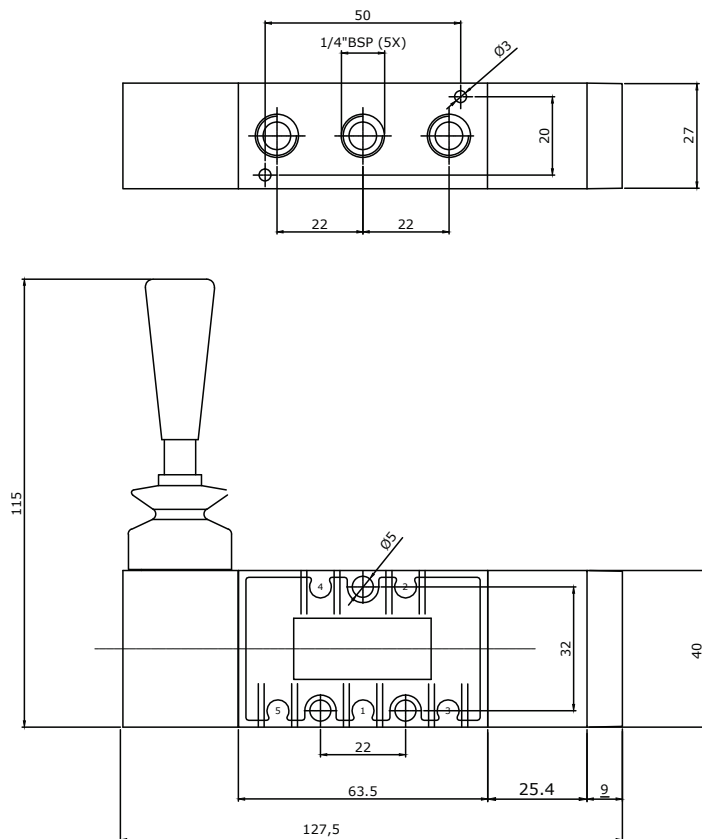
Válvula solenoide/piloto – 3/2 vías – REF.: N18.3852-XX



Válvula solenoide/piloto – 5/2 vías – REF.: N18.5852-XX



Válvula palanca lateral centro cerrado – 3 posiciones – 5/3 vías (CC) – REF.: N18.5A33B00
Válvula palanca lateral centro cerrado – 3 posiciones – 5/3 vías (CAN) – REF.: N18.5^a34B00
Válvula palanca lateral centro cerrado – 3 posiciones – 5/3 vías (CAP) – REF.: N18.5^a35B00



Kit de Reparación

Válvulas Serie N18.000

Actuador	Retorno	Número de Vías	Código de Kit
Solenóide	Diferencial	5	N1500-1
Solenóide	Solenóide, Piloto	5	N1500-3
Solenóide	CC, CAN y CAP	5	N1510-4-3P
Piloto	Piloto	5	N1500-3
Piloto	Diferencial	5	N1500-1
Piloto	CC, CAN y CAP	5	N1510-4-3P
Palanca Lateral	CC, CAN y CAP	5	N1510-5-3P

Bobinas

Referencia de las bobinas para la serie N18.000

Voltaje	Potencia	Referencia
12 Vcc	4,4 W	BMH012VCC
12 Vca	5,5 W	BMH012VCA
24 Vcc	5,5 W	BMH024VCC
24 Vca	4,4 W	BMH024VCA
110 Vca	4,4 W	BMH110VCA
220 Vca	4,4 W	BMH220VCA

Grado de Protección: IP65
Aislamiento: Tipo H



Referencia de la caja de conexión para la serie N18.000 (Conector tipo enchufable)

Voltaje	Descripción	Referencia
12 Vcc	Conector sin LED	CHD-I
24 Vcc		
110 Vca		
220 Vca		
24 Vcc	Conector con LED	CHD-DC-I
220 Vca	Conector con LED	CHD-AC-I

