

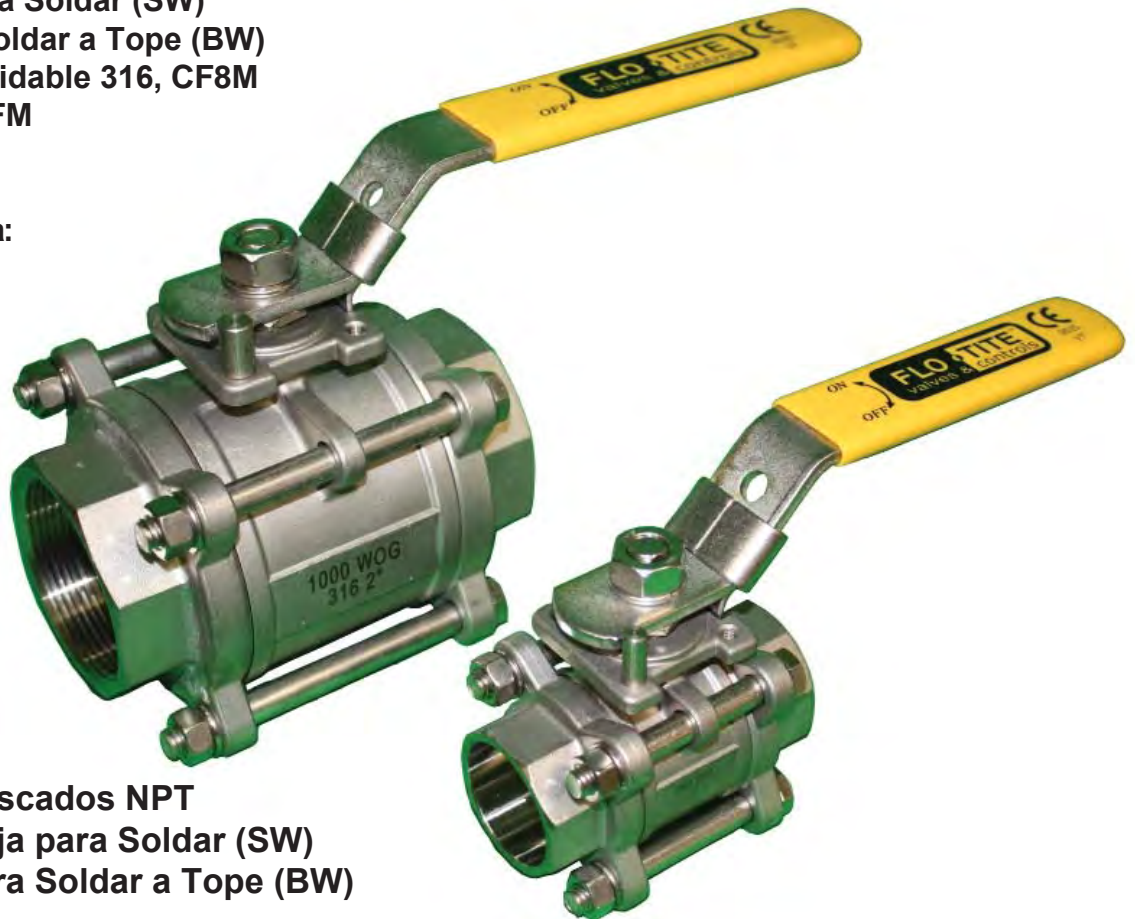


Válvulas Económica de 3 Pzas. de Ac. Inoxidable

Serie EconoChem

Características de la Válvula

- Cuerpo de 3-Piezas, Diseño Puerto Completo
- Tamaños 1/4" a 4"
- Roscadas, Caja para Soldar (SW)
o Extremos para Soldar a Tope (BW)
- Cuerpo: Acero Inoxidable 316, CF8M
- Asientos RTFE o TFM
- Rating de Presión:
1000 psi
- Rango de Temperatura:
(-20° F - 400° F)
(-29° C - 205° C)



Modelos:

- #110 - Extremos Roscados NPT
- #120 - Extremos Caja para Soldar (SW)
- #130 - Extremos para Soldar a Tope (BW)

Ventajas de Diseño

- Brida de Montaje Directo ISO 5211 - Permite alineamiento preciso del vástago.
- Diseño desmontable de 3 piezas facilita el mantenimiento de la válvula en línea.
- Material de Asiento Mejorado - Extiende el ciclo de vida y reduce el torque requerido.
- Diseño de Vástago Anti-Explosión
- Dispositivo de enclavamiento y dispositivo para candado estándar en las palancas.

Opcional:

Se puede suministrar con Cuerpo de Acero Inoxidable y Extremos con Caja para Soldar de Acero al Carbón A216 WCB

Simplicidad y Rendimiento, Una Opción Ideal para Aplicaciones que Requieren una válvula de bola de 3 piezas Económica de Acero Inoxidable

Diseño y Datos Técnicos

Materiales de Construcción

Item	Parte	Material
1	Cuerpo	ASTM A351 CF8M
2	Tapa	ASTM A351 CF8M
3	Bola	ASTM A351 CF8M
4	Asiento	RPTFE
5	Empaque	PTFE
6	Vástago	ACERO INOX. 316
7	Arandela de Empuje	PTFE
8	Empaquetadura	PTFE
9	Tuerca de Glándula	ACERO INOX. 316
10	Palanca	ACERO INOX. 316
11	Arandela Vástago	ACERO INOX. 316
12	Tuerca de Vástago	ACERO INOX. 316
13	Funda de Palanca	PLASTICO
14	Lock Washer	ACERO INOX. 316
15	Bolt	ACERO INOX. 316
16	Spring Washer	ACERO INOX. 316
17	Hex Nut	ACERO INOX. 316
18	Stop Pin	ACERO INOX. 316

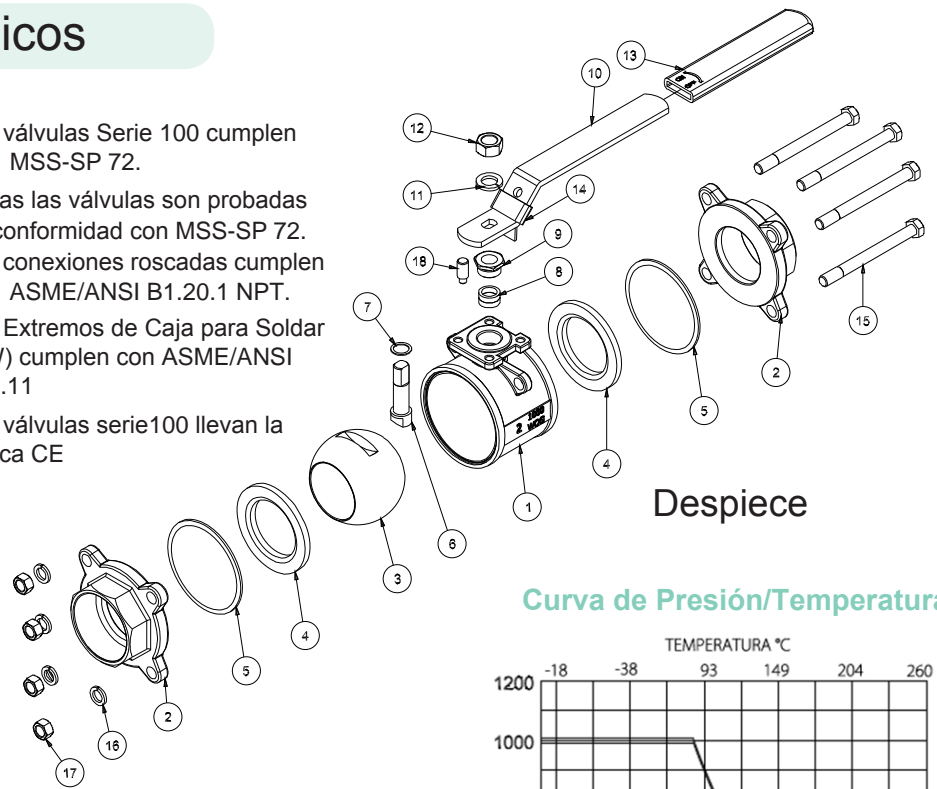
Las válvulas Serie 100 cumplen con MSS-SP 72.

Todas las válvulas son probadas de conformidad con MSS-SP 72.

Las conexiones roscadas cumplen con ASME/ANSI B1.20.1 NPT.

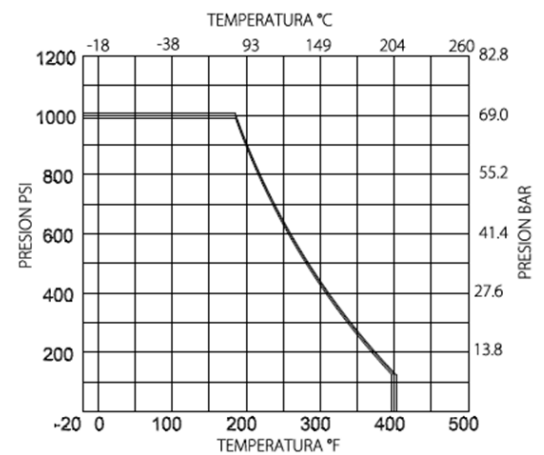
Los Extremos de Caja para Soldar (SW) cumplen con ASME/ANSI B16.11

Las válvulas serie 100 llevan la marca CE



Despiece

Curva de Presión/Temperatura

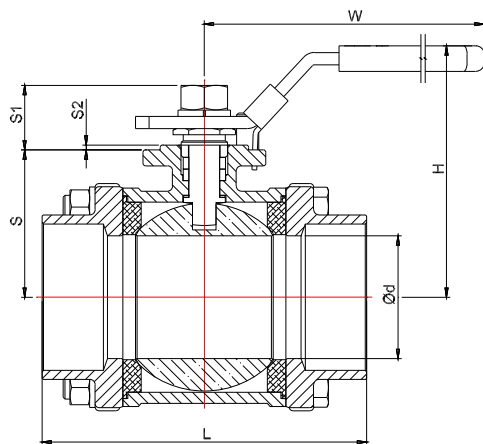


SERVICIO EN VAPOR:

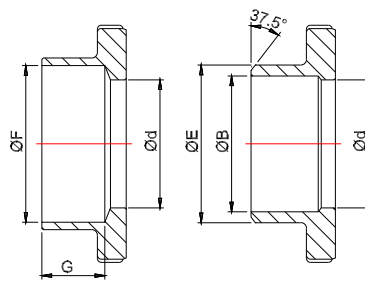
150 PSI WSP.

Disponibles para 250 PSI con asientos de SuperTek III

Servicio en Vacío hasta 20 micras Hg. Abs.

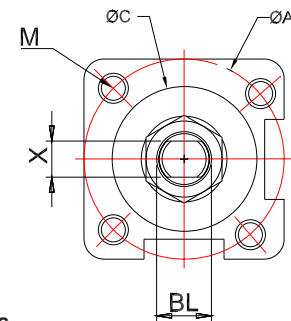


Modelos Serie 100



Extremos con Caja para Soldar (SW)

Extremos Soldables A Tope (BW)



Dimensiones y Pesos

Tam.	A	B	BL	C	d	E	F	G	H	L	M	S	S1	S2	W	X	Cv	Torque in-lb	Patrón ISO	Peso en Lbs
1/4"	1.42	0.47	5/16"	-	0.46	0.71	0.56	0.51	2.17	2.29	M5	1.04	0.52	-	3.74	0.197	8	35	F03	0.75
3/8"	1.42	0.55	5/16"	-	0.50	0.71	0.69	0.50	2.17	2.29	M5	1.04	0.52	-	3.74	0.197	10	35	F03	0.84
1/2"	1.42	0.67	5/16"	-	0.59	0.87	0.85	0.52	2.36	2.44	M5	1.20	0.62	-	3.74	0.197	18	47	F03	1.1
3/4"	1.42	0.89	3/8"	-	0.79	1.08	1.07	0.68	2.48	2.99	M5	1.30	0.72	-	4.33	0.256	42	82	F03	1.8
1"	1.65	1.10	7/16"	1.21	0.98	1.32	1.33	0.71	3.11	3.35	M5	1.56	0.85	0.08	5.31	0.315	74	90	F04	2.6
1 1/4"	1.65	1.32	7/16"	1.21	1.26	1.73	1.68	0.80	3.39	3.94	M5	1.71	0.91	0.08	5.31	0.315	130	124	F04	4.4
1 1/2"	1.97	1.69	1/2"	1.42	1.50	1.97	1.92	0.87	3.70	4.53	M6	2.05	0.98	0.08	6.50	0.354	210	185	F05	5.5
2"	1.97	2.09	1/2"	1.42	1.97	2.42	2.41	0.96	4.06	5.20	M6	2.44	0.91	0.08	6.50	0.354	370	300	F05	8.2
2 1/2"	2.76	2.56	3/4"	2.20	2.56	2.99	3.03	1.30	5.24	6.50	M8	3.03	1.62	0.08	8.46	0.472	660	440	F07	16.3
3"	4.02	3.15	3/4"	2.80	3.15	3.62	3.52	1.44	5.67	7.20	M10	3.54	1.56	0.06	8.46	0.472	928	770	F10	28.2
4"	4.02	3.94	1"	-	3.94	4.53	4.55	1.67	6.97	9.11	M10	4.33	1.85	-	12.8	0.630	1710	1400	F10	50.7

