

DATOS GENERALES DE VÁLVULAS AGUJA PARA 3,000 PSI, MOD.RKT, MCA.INVAL.

VALVULA AGUJA EN ACERO INOXIDABLE T-316, (BAR-STOCK), MOD.RKT-S . ASTM A 276

LA VALVULA ES DEL TIPO ROSCADO, SEGÚN LA NORMA CONICA PARA TUBOS (AMERICANA). ANSI (ASME) B1.20.1, SU BONETE VA ROSCADO EN EL CUERPO DE LA VALVULA Y EL SELLO DINAMICO DEL BONETE SE CONTROLA MEDIANTE UN ESTOPERO, EL CUAL SE AJUSTA AL GIRAR UNA TUERCA OPRESORA QUE PRESIONA EL EMPAQUE.

SU OPERACIÓN DE APERTURA Y CIERRE SE EFECTUA MEDIANTE LA CARRERA DE SU VASTAGO SALIENTE. SUS INTERIORES, ASI COMO SUS EXTERIORES SON DE ACERO INOXIDABLE T-316; LA NORMA AISI PARA ESTE

ACERO MARCA LA SIGUIENTE COMPOSICION QUIMICA: (Cr: 18%; Ni: 12%; Mo: 2.5%).

SU ASIENTO ES INTEGRAL, SU PRESION MAXIMA DE SERVICIO ES DE 3000 PSI Y SU TEMPERATURA MAXIMA ES DE 232°C.

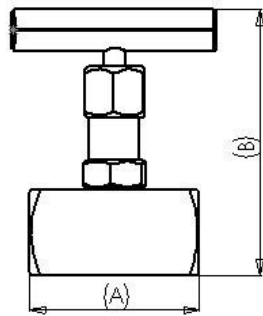
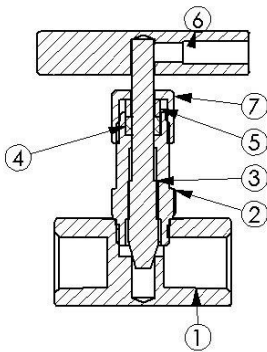


VALVULA AGUJA EN ACERO AL CARBON (BAR-STOCK), MOD.RKT-C. ASTM A108



EL MATERIAL DE FABRICACION ES ACERO AL CARBON; NORMA AISI 1018 CON LA SIGUIENTE COMPOSICION QUIMICA: (C: 0.15-0.20; Mn: 0.6-0.90; P: 0.04 Max.; S: 0.05 Max.).

SU ASIENTO ES INTEGRAL, SU PRESION MAXIMA DE SERVICIO ES DE 3000 PSI Y SU TEMPERATURA MAXIMA ES DE 232°C.



DIMENSIONES GENERALES

DIAM.IN.	A	B	ORIFICIO
1/8	1 7/8	2 1/4	0.125
1/4	1 7/8	2 1/4	0.187
3/8	2 1/8	3	0.218
1/2	2 1/4	3 1/4	0.281
3/4	2 1/2	3 3/4	0.375
1	2 3/4	3 7/8	0.390

MATERIALES DE FABRICACION:

PARA ACERO INOXIDABLE T-316:

PARA ACERO AL CARBON:

PARTE:	DESCRIPCION:	MATERIAL:	PARTE:	DESCRIPCION	MATERIAL
1	CUERPO	ACERO INOXIDABLE T-316.	1	CUERPO	ACERO AL CARBON 1018
2	BONETE	ACERO INOXIDABLE T-316,	2	BONETE	ACERO AL CARBON 12114
3	FLECHA	ACERO INOXIDABLE T-316.	3	FLECHA	ACERO INOX.T-304
4	EMPAQUE	TEFLON	4	EMPAQUE	TEFLON
5	PRENSAEMPAQUE	ACERO INOXIDABLE T-316,304ò303.	5	PRENSA EMPAQUE	ACERO AL CARBON 12114
6	MANIVELA	ACERO INOXIDABLE T-316,304 ó 303.	6	MANIVELA	ACERO AL CARBON 1018
7	TUERCA	ACERO INOXIDABLE T-316,304 ó 303	7	TUERCA	ACERO AL CARBON 12114

NORMAS USADAS EN FABRICACION EN ACERO INOXIDABLE:

- *API 598 INSPECCION Y PRUEBAS
- *ANSI (ASME) B1.20.1 EXTREMOS ROSCADOS
- *NACE MR 0175 USO EN GAS AMARGO.
- *ASTM A-276 FABRICACION BAR STOCK

NORMAS USADAS EN FABRICACION EN ACERO AL CARBON:

- *API 598 INSPECCION Y PRUEBAS
- *ANSI (ASME) B1.20.1 EXTREMOS ROSCADOS
- *NACE MR 0175 USO EN GAS AMARGO.
- ASTM A108 MATERIALES.