

DESCRIPCIÓN

Válvula Solenide de 2 vías – Normalmente Cerrada
Acción Directa – Diafragma – Rápido Cierre

CONSTRUCCIÓN

Cuerpo	Latón Forjado
Tubo Guía	Acero Inoxidable
Núcleo Fijo	Acero Inoxidable
Núcleo Móvil	Acero Inoxidable
Sellado	NBR
	FPM



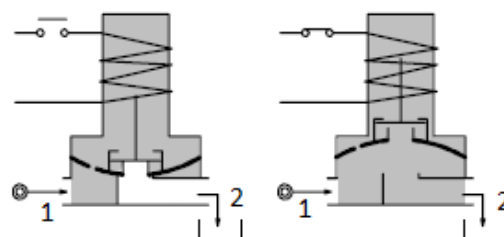
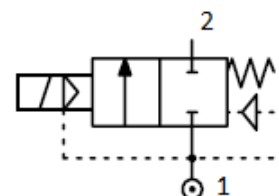
APLICACIÓN

Agua, gas neutro, aceite, vapor, etanol, disolvente orgánico, solución de ácido suave, oxígeno, gas inerte, etc. (para fluidos especiales consultar al departamento técnico).
Gas Natural e GLP.

CARACTERÍSTICAS

Máximo Presión Diferencial 145 PSI
Máximo Viscosidad del Fluido 25cSt (mm²/s)
Temperatura Ambiente: con bobina clase F -10°+55°C
con bobina clase H -10°+80°C
Posición de montaje: vertical con la bobina hacia arriba

OPCIONALES: Tratamiento químico de superficie con níquel
Válvula de 2.1/2" BSP con conexión adaptada en aluminio.



CÓDIGO 12	Conexión BSP/NPT	Orificio mm	KV m³/h	Presión Diferencial PSI			Potencia Nominal			Bobina		Sellado 1	Campo Temp. °C
				Min	Max		CA Arranque	VA Régimen	CC Watt	Tipo	Modelo		
B130BG.....24///.....	1.1/4”	35	18		0	145	-	30	20	20	6	FR55G	NBR=B FPM=V
B130BH.....40///.....	1.1/2”	40	25	145		-							
B130BI.....50///.....	2”	50	36	145		-							
B130BM.....65///.....	2.1/2”	65	51	145		-							
B130BR.....80///.....	3”	80	90	116		-							
B130BS.....100///.....	4”	100	140	116		-							

1 Sellado Ex: B130BHV40/// 10611G
2 Bobina FR 220V/50/60Hz



Tipo **130B**

BOBINA	Corriente Alternada ~50 /60Hz Tensión							Corriente Continua Tensión			Conexión Eléctrica	Conector
	12	24	48	110	220 230	240	380	12	24	48		
Tipo FR55G Modelo G Código 6	.	.	.	10610G	10611G	.	.	10612G	10613G	.	DIN 43650A	PG11 código 10349060

DESCRIÇÃO

Classe de isolamento

Serie FR 55 - Tipo 36

Tolerância de tensão

CA +15% - 10%

CC ±10

IP65 com conector montado

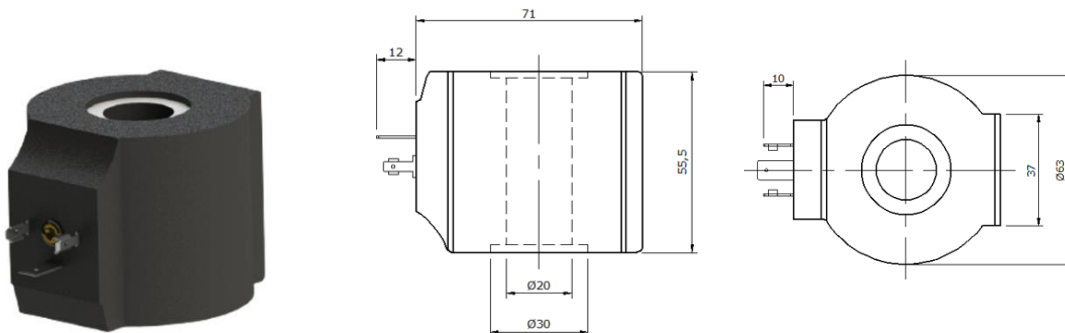
Corrente Contínua ED100%

OPCIONAIS

Classe de isolamento H (série 2)

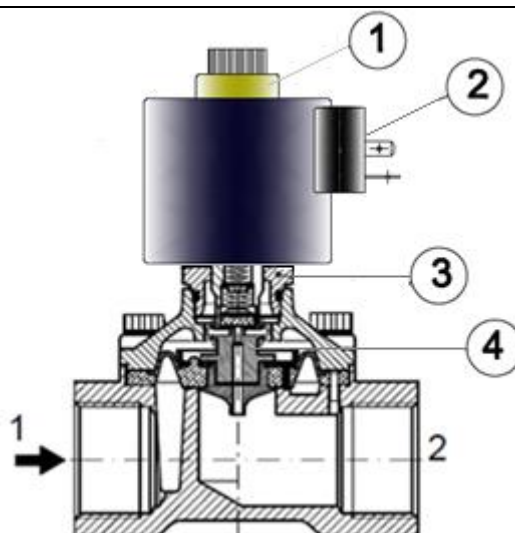
Voltagem/potência especial

Bobina rabicho 200mm

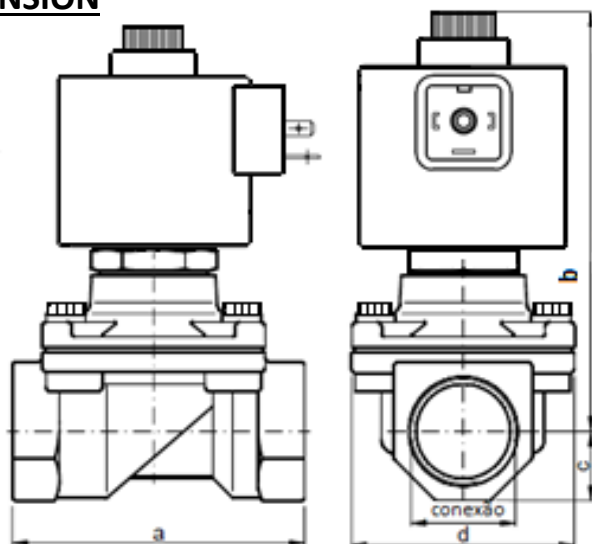


LISTA Y PARTES

1. Cierre de la bobina
2. Bobina
3. Conjunto solenoide
4. Sellado



DIMENSIÓN



Conexión	a	b	c	d	tipo E	Peso kg
1.1/4" NPT	110	155	23	93	65	2,20
1.1/2" NPT	110	155	25	93	65	2,38
2" NPT	150	180	35	120	65	2,50
2.1/2" NPT	179	190	42	120	65	4,20
3" NPT	186	197	49	120	65	5,30
4" NPT	186	205	49	120	65	5,80